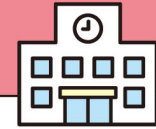


入学・修学貸付のご案内



組合員や組合員のお子様の入学・修学に必要な資金を貸付けています。

入学貸付は、入学金の納付期限に合わせて貸付けますので、所属所の共済事務担当課にお問い合わせください。
ただし、申し出から送金日までの期間が短い場合、希望に沿えないことがあります。

| 区分 | 入学貸付 | 修学貸付 |
|---------|--|--|
| 貸付利率 | 年利 1.26% (令和7年1月1日現在) | |
| 対象となる学校 | <ul style="list-style-type: none"> 学校教育法に規定する高等学校、大学、高等専門学校、専修学校または各種学校 上記に準ずる外国の教育機関 | |
| 貸付の対象 | <ul style="list-style-type: none"> 入学金 ・ その他入学時納付金 ・ 授業料 ・ 教材費 ・ アパートまたは下宿代 入寮に要する費用 ・ 通学に要する費用 ・ その他入学または修学に係る費用 <p>〈注意〉 支払済みの費用については貸付けませんのでご注意ください。</p> | |
| 申込時期 | 合格通知書が届き次第随時 | 令和7年度分は 3月分貸付 から申込可能年度ごとの貸付となります。 |
| 貸付限度額 | 給料月額 6 か月分 (最高 200 万円) | 月額 15 万円 (単年度最高 180 万円) 年度途中で申込み場合は、 貸付申込日の翌月 からその年度末までの月数が限度となります。 〈例〉 貸付申込日が5月15日の場合 10月 (6月～3月までの月数) × 15万円 = 150万円 |
| 償還開始時期 | 貸付けを受けた月の翌月 | <p>〈据置をする場合〉 修業年限を満了した日の翌月 据置期間中は利息のみ償還となります。</p> <p>〈据置をしない場合〉 貸付けを受けた月の翌月</p> |
| 提出書類 | <p>①貸付申込書 ②借入状況等申告書 (借入れがある場合、償還状況の確認できる書類を添付) ③借用証書 ④貸付事故の有無に係る申告書 ⑤貸付未償還元利息の控除依頼書 ⑥印鑑登録証明書 ⑦戸籍抄本 (被扶養者でない場合)</p> | |
| | 国内の学校 | <p>合格通知書 (写し) または 入学許可書 (写し) 在学証明書 (原本) 入学初年度のみ合格通知書 (写し) または入学許可証 (写し) でも可能です。</p> <p>・ 入学案内書または学校ホームページ等の写し (入学金または授業料が確認できるもの) ・ 賃貸契約書の写し (アパート等を借りる場合) ・ 通学のための交通費が確認できる書類 ・ その他入学または修学に係る費用の内訳書 (内容により申込者自身で作成したもので可)</p> |
| | 海外の学校 | <ul style="list-style-type: none"> 留学先の教育機関または国内の学校長が留学を認める証明書類 必要経費が分かる書類 |

こちらからダウンロード
できます。

上記記事に関するお問い合わせは

総務課福祉係

☎028-615-7805