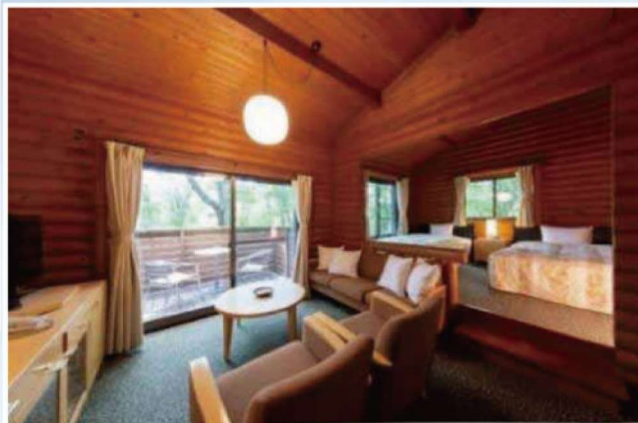


栃木県市町村職員共済組合の 組合員の皆さまへ

「新しい生活様式」に沿う安全で安心なサービスを
特別価格でご用意いたしました。



Wi-Fi 完備のコテージ型施設です。



ご家族（大人2名、こども2名）でご利用の場合、
4名様の総料金（税・サービス料込、助成金控除後）が、

22,794円～ （平日）

26,424円～ （土曜日・祝前日）

詳しく是那須の森ヴィレッジまでお問い合わせください。

- ※ こどもは、満3歳以上から小学生以下までです。
- ※ 新型コロナウイルス感染拡大防止のため、施設の利用を一部制限させていただく場合がございます。
- ※ ご利用期間は、11月23日（月）までとなります。

千葉県市町村職員共済組合保健施設

那須の森  ヴィレッジ

Nasu-no-mori Village



〒325-0303
栃木県那須郡那須町大字高久乙字遅山
3375-637

ご予約・お問い合わせ **Tel.0287-78-1636**

インターネットからもご予約いただけます。

那須の森ヴィレッジ

検索

[こちらから](#)